

# Access to Resources in the Community

## The ARC Project Navigation – Optimize access to community services for Francophones living in minority situations

# Accès aux Ressources Communautaires

## Le projet de navigation ARC - Optimiser l'accès aux ressources communautaires pour les francophones vivant en situation minoritaire



Dahrouge S<sup>1,2</sup>, Chiochio F<sup>2,6</sup>, Gauthier A<sup>3,7</sup>, Pesseau J<sup>4,8</sup>, Lemonde M<sup>5</sup>, Taljaard M<sup>4</sup>, Kendall C<sup>1,2</sup>, Perna A<sup>1</sup>, Toal-Sullivan D<sup>1,2</sup>, Timony P<sup>3,7</sup>, Prud'homme D<sup>2,6</sup>, Chomienne MH<sup>2,6</sup>  
<sup>1</sup>Bruyère Research Institute, <sup>2</sup>University of Ottawa, <sup>3</sup>Laurentian University, <sup>4</sup>Ottawa Hospital Research Institute, <sup>5</sup>University of Ontario Institute of Technology, <sup>6</sup>L'Institut de recherche de l'Hôpital Montfort, <sup>7</sup>Centre for Rural and Northern Health Research, <sup>8</sup>Ottawa Methods Centre

### PURPOSE

Health and social resources that address primary health care needs and promote healthy living are underutilized.

(i.e. health promoting programs such as falls prevention, smoking cessation, and counseling as well as social support programs such as caregiver support, transportation, and translation).

#### A) Referrals to health promoting community services are low

Providers are largely unaware of the breadth of health and social resources, and especially those available in French, that address primary health care needs and promote healthy living in their community.

#### B) Needs go unmet and inequities increase

Individuals with social barriers are especially vulnerable to poor access, and Francophones living in minority situations face additional language barriers.

### RESEARCH GOAL

Optimize equitable utilization of community health and social resources in the individual's language of choice to promote health and well being

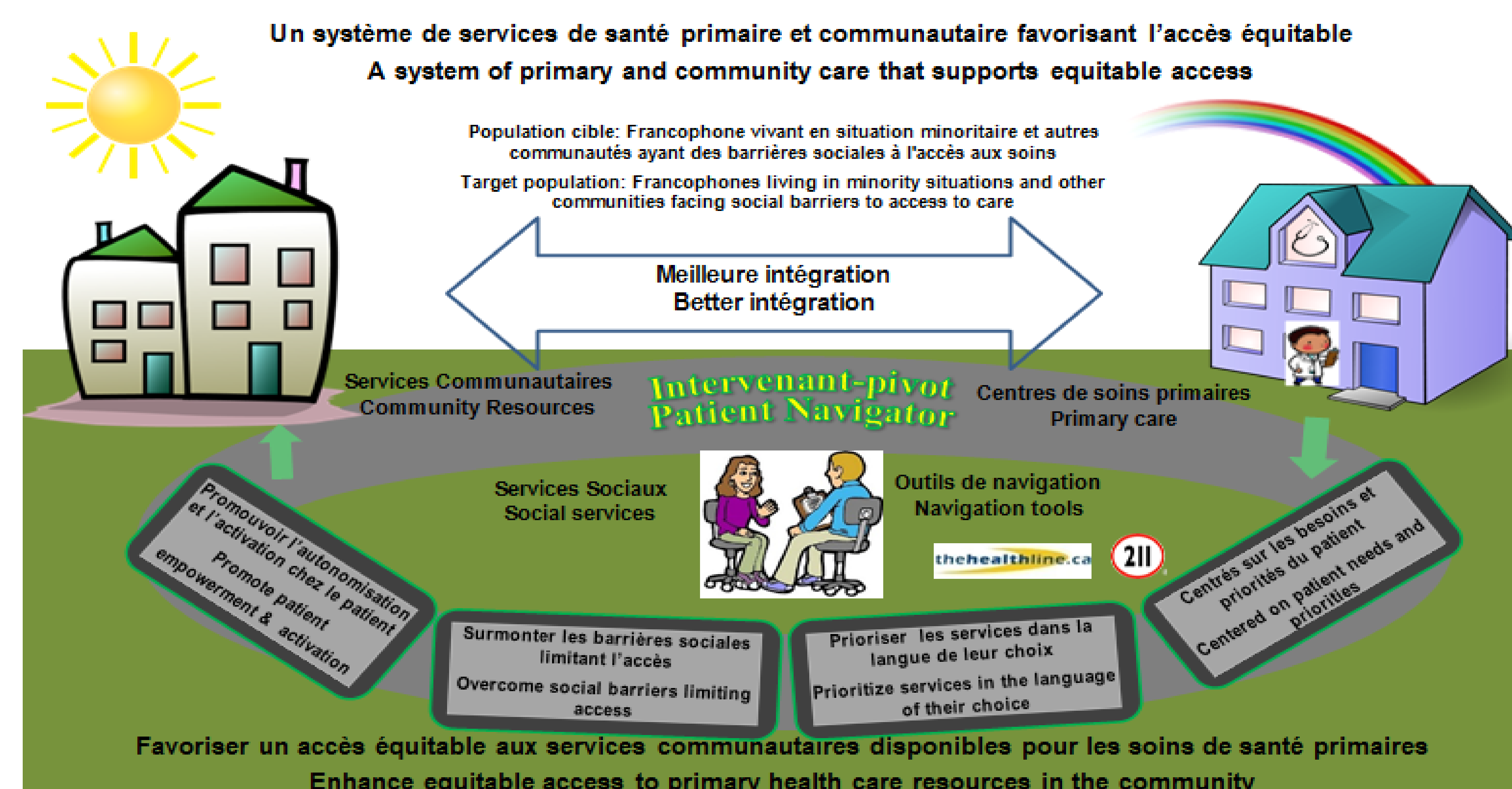
### INTERVENTION

#### A) Enhance referrals

- Facilitation to integrate referral into their practice process and Patient Navigator into their team;
- Orientation to community health and social resources, with a focus on practice priorities;
- Waiting room promotional material to increase patient awareness and motivation to access community resources.

#### B) Reduce Inequities

- Patient Navigation to support patients access to resources, and overcome access barriers to promote equity.



### QUEL EST LE PROBLÈME?

Les ressources sanitaires et sociales en matière de soins de santé primaires et de mode de vie sain sont sous-utilisés.

(ex: programmes de promotion de la santé, notamment la prévention des chutes, l'abandon du tabac, le conseil, et les programmes d'assistance sociale comme le soutien aux aidants, le transport et la traduction).

#### A) Les aiguillages vers les services communautaires de promotion de la santé sont rares

Les fournisseurs semblent en grande majorité ignorer qu'il existe de nombreuses ressources communautaires, certaines offertes en français, pour répondre aux besoins en santé primaires et favoriser un mode de vie sain dans la collectivité.

#### B) Les besoins restent insatisfaits et les inégalités augmentent

Les personnes pour lesquelles existent des barrières sociales sont particulièrement vulnérables et n'ont pas accès à tous les services dont elles auraient besoin; c'est le cas, par exemple, des francophones en situation minoritaire qui se heurtent à des barrières linguistiques.

### OBJECTIF DE RECHERCHE

Optimiser une utilisation équitable des ressources communautaires sanitaires et sociales dans la langue de l'utilisateur des services de soins de santé afin de préserver la santé et le bien-être.

### INTERVENTION

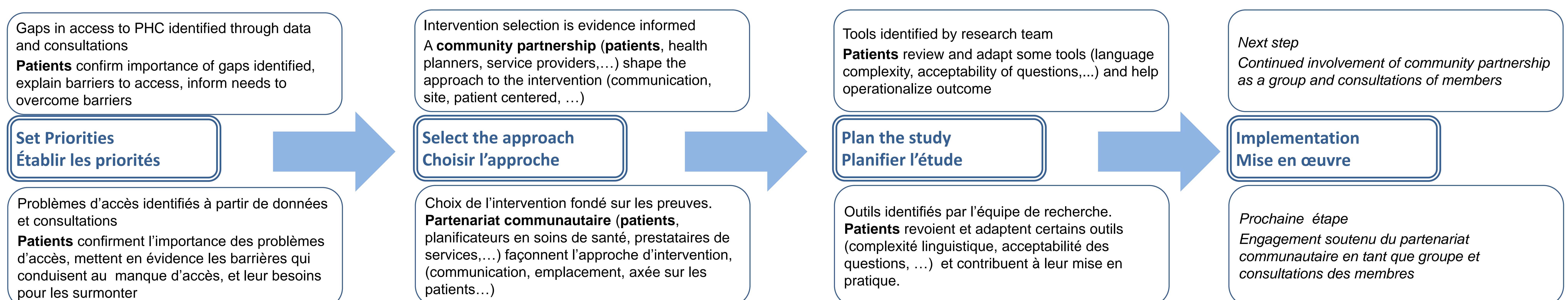
#### A) Augmenter les aiguillages

- Faciliter l'intégration des aiguillages chez les fournisseurs de soins de santé et ajouter un intervenant pivot à l'équipe;
- Aiguiller vers les ressources communautaires sanitaires et sociales en mettant l'accent sur les priorités liées à la pratique;
- Publicité dans la salle d'attente pour renseigner le patient et l'encourager à se prévaloir des ressources communautaires.

#### B) Réduire les inégalités

- Intervenant pivot pour guider le patient vers les ressources et surmonter les obstacles, rétablissant ainsi l'égalité de l'accès aux ressources.

## COMMUNITY ENGAGEMENT / ENGAGEMENT DE LA COMMUNAUTÉ



Conducted under the CIHR funded CBPHC Team Grant – IMPACT study

Conducted under the SPOR funded OSSUIMPACT award - ARC

### CONCLUSIONS

Previous studies on Patient Navigators have focused on medically or socially homogeneous patient populations. Introducing Patient Navigators in primary care adds complexity because of the diversity of the population's health and social needs. However, this approach may prove effective and potentially more efficient, especially for individuals with multiple needs.

Les études précédentes portant sur les intervenants pivots ont été centrées sur des personnes ayant des besoins médicaux or sociaux spécifiques. Intégrer les intervenants pivots en médecine familiale pose des défis relatifs à la diversité des besoins de la population en matière de santé et service sociaux. Ce modèle peut s'avérer efficace, spécialement pour les personnes ayant des besoins multiples.

